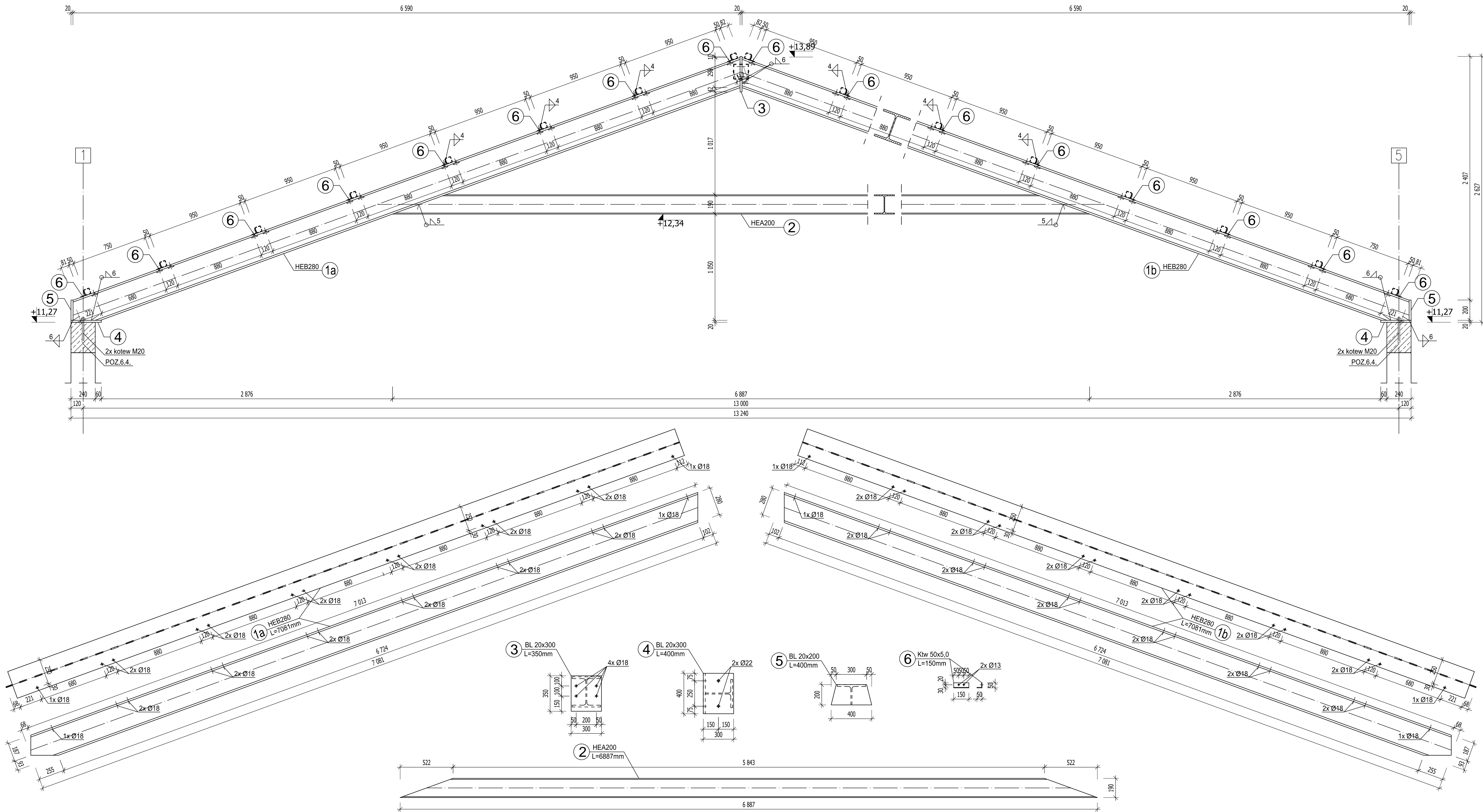


POZ.1.1.B WIĄZAR STALOWY - 2szt.


UWAGA: POZ.1.1.C WYKONAĆ ANALOGICZNIE JAKO ODBICIE LUSTRZANE - 2szt.



UWAGA:
WYMIARY SPRAWDZIĆ NA BUDOWIE

STAL S235 (ST3S)
KOTWY CHEMICZNE M20 KL.8.8

ZABEZPIECZENIE KONSTRUKCJI STALOWYCH:
POWŁOKA MALARSKA ANTYKOROZYJNA I OGNIOSCHRONNA R30

		GPVT PRACOWNIA ARCHYTEKTONICZNA S.C.	
ul. Pomnikowa 2/37 I 61-512 Poznań		tel/fax 061 224 81 20 biuro@gpvt.pl	
NUMER UMOWY:	Branża: KONSTRUKCJA	Stadium: WYKONAWCZY	
INWESTOR:	Szpital Kliniczny Dzieciątka Jezus ul. Lindego 4, 02-005 Warszawa		
NAZWA INWESTYCJI:	Rozbudowa budynku Kliniki Chorób Wewnętrznych i Kardiologii mieszczącej się w Pawilonie nr 3 w zespole budynków Szpitala Klinicznego Dzieciątka Jezus na terenie nieruchomości przy ul. Lindego 4 w Warszawie		
LOKALIZACJA INWESTYCJI:	ul. Lindego 4, 02-005 Warszawa		
PROJEKTANT:	mgr inż. Jarosław Wysocki	upr.nr 168/94/Os	PODS.
SPRAWDZAJĄCY:	mgr inż. Łukasz Bursztyński	upr.nr WKP/0040/PDOK/14	
TREŚĆ RYSUNKU:	POZ.1.1.B.C WIĄZAR STALOWY		
DATA ROZPOCZĘCIA PROJEKTU:	SPORZĄDZIŁ:	DATA:	SKALA:
OSTATNIA MODYFIKACJA:		10.2017	Kd-12 1:20
Uwaga! Projekt Architektoniczny Rozpatrywać Łącznie z Projektami Branżowymi. Wszystkie prawa zastrzeżone. Powielanie lub wykorzystywanie nielegalne z przesłaniem bez zgody właściciela dokumentacji zabronione.			